

KOSTALDEKO IBILBIDEA SENDERO LITORAL

Euskaditik igarotzean, E9 "Europako Kostaldeko ibilbidea" mendiko ibilbide luze (GR) gisa seinaleztatuta dago. Ibilbide hauekin bat egiten du: GR 121* "Talaia ibilbidea" Gipuzkoan, eta GR 123* "Bizkaiko Bira" Bizkaian.

A su paso por Euskadi, el E9 "Sendero Litoral Europeo" se encuentra señalado como sendero de gran recorrido. Coincide con el GR® 121 "Sendero Talaia" en Gipuzkoa y con el GR® 123 "Vuelta a Bizkaia" en el tramo vizcaino.



GOMENDIOAK

Saia zaitetz etapak norbaitekin egiten, eta esan nora zoazen eta noiz etorriko zaren.

Planifikatu ondo etapak, eta diseinatu zure aukeren arabera.

Eraman oinetako eta arropa egokiak, eguraldiaren iragarpena kontuan hartuta.

Eraman beti behar den beste hornigai (ura, janaria, botikina, mugikorra ondo kargatuta, dirua, dokumentazioa...).

Errespetatu ingurunea eta gainerako ibiltariak.

RECOMENDACIONES

Procura realizar las etapas en compañía y deja aviso de dónde vas y cuándo vuelves.

Planifica bien las etapas y adapталas a tus posibilidades.

Lleva calzado y ropa adecuados teniendo en cuenta la predicción del tiempo.

Lleva siempre equipo suficiente (agua, alimentos, botiquín, móvil bien cargado, dinero, documentación...).

Respeto el entorno que visitas y al resto de senderistas.

EUSKO JAURLARITZA

GOBIERNO VASCO

Hendaia-ikarota, E9 "Europako Kostaldeko ibilbidearen" lehen zatiak itsasaldeko Hondarribia herria zeharkatzen du Gipuzkoan. Lehen etapa hau Kantauri itsurialdeko kostaldeko mendirik garaiena den Jaizkibel mendia ederren barrena doa, Pasaia Donibane marinel-txoko xarmagarria eta herri pintoreskoaren bila, Pasaia portuko bokaleak bustita. Bertan, alde zaharreko kale bakarra ezagutzera gonbidatuko gaituzte arrantzaleen egurrezko balkoidun etxe tradizionalak eta harrizko pasabideek.

Procedente de Hendaia, el primer tramo del E9 "Sendero Litoral Europeo" en Gipuzkoa recorre la localidad costera de Hondarribia. Esta primera etapa discurre a lo largo del imponente monte Jaizkibel, la montaña costera más alta de la Cornisa Cantábrica, en busca de la pintoresca localidad de Pasaia Donibane, un encantador rincón mariner bañado por la bocana del puerto de Pasaia. Allí, las casas tradicionales de pescadores con balcones de madera y los pasadizos empedrados nos invitan a explorar la única calle de su casco antiguo.

24,5 km 954 m 8h 05' 2-2-2-4



MIDE

- 2 Arrisku-faktore bat baino gehiago dago
Hay más de un factor de riesgo
- 2 Bidexkak edo jarraibidea adierazten duten seinaleak
Sendas o señalización que indica la continuidad
- 2 Zaldibideko ibilaldia
Marcha por caminos de herradura
- 4 6 eta 10 ordu arteko ibilaldi jarraia
De 6 a 10 horas de marcha efectiva

SEINALEZTAPENA SEÑALIZACIÓN GR® 121

- Ibilbidearen jarraipena
- Continuidad del sendero
- Norabide aldaketa
Cambio de dirección
- Norabide okerra
Dirección equivocada

Bidezatia / Tramo HONDARRIBIA ► JAIZKIBEL

km 0 ---- **KAIZARRA.** Hendaia-ikarota datorren itsasontziaren ontzirelekuan hasiko dugu gure ibilbidea Hondarribiko arrantza-portuaren bila. Bertan hasten da Talaia bidea, Gipuzkoako kostalde osoan zehar lagun izango duguna. Portuaren gainean, San Telmo gazteluaren parean, bidexka mehar bat sigi-saga doa itsasoaren gainetik, Higerreko itsasargi enblematikorantz.

km 3,5 ---- **HIGERREKO ITSASARGIA.** Egungo itsasargia 1883koa da, eta mende beraren erdialdeko beste baten lekuan eraiki zuten, azken karlistaldian suntsitu egin baitzuten hura. Kanpinaren parean, zati horretan itsasertzen ondo-ondotik doan bidexka hartuko dugu: harrizko muinoak eta badia txikiak agertzen joango dira gure bidean, higadurak hareharian zizelkatu dituen forma bitxiak miresten ditugun bitartean. Biosnar lurmuturrera iristean, marka gorriek eta zuriek norabidea aldatuko dute eta igotzen hasiko gara Jaizkibelgo tontorrerantz.

km 0 ---- **KAIZARRA.** Desde el embarcadero de la lanzadera marítima procedente de Hendaia, comenzamos nuestra andadura en busca del puerto pesquero de Hondarribia, donde comienza el sendero Talaia que nos acompañará a lo largo de toda la costa guipuzcoana. Sobre el mismo puerto, a la par del castillo de San Telmo, una estrecha senda serpentea sobre el mar rumbo al emblemático faro de Higer.

km 3,5 ---- **FARO DE HIGER.** El actual faro de 1883 sustituye a otro de mediados del mismo siglo que fue destruido durante la última Guerra Carlista. Frente al camping, tomamos el sendero que en este tramo discurre pegado a la costa: promontorios rocosos y pequeñas ensenadas irán saliendo a nuestro paso mientras admiramos las curiosas formas que la erosión ha esculpido sobre la roca arenisca. Al alcanzar punta Biosnar, las marcas rojas y blancas cambian de dirección y comienzan a ganar altura en dirección a la cima de Jaizkibel.

KOSTALDEKO IBILBIDEA SENDERO LITORAL

EUSKAL KOSTALDEA COSTA VASCA

1

HONDARRIBIA ► PASAIA

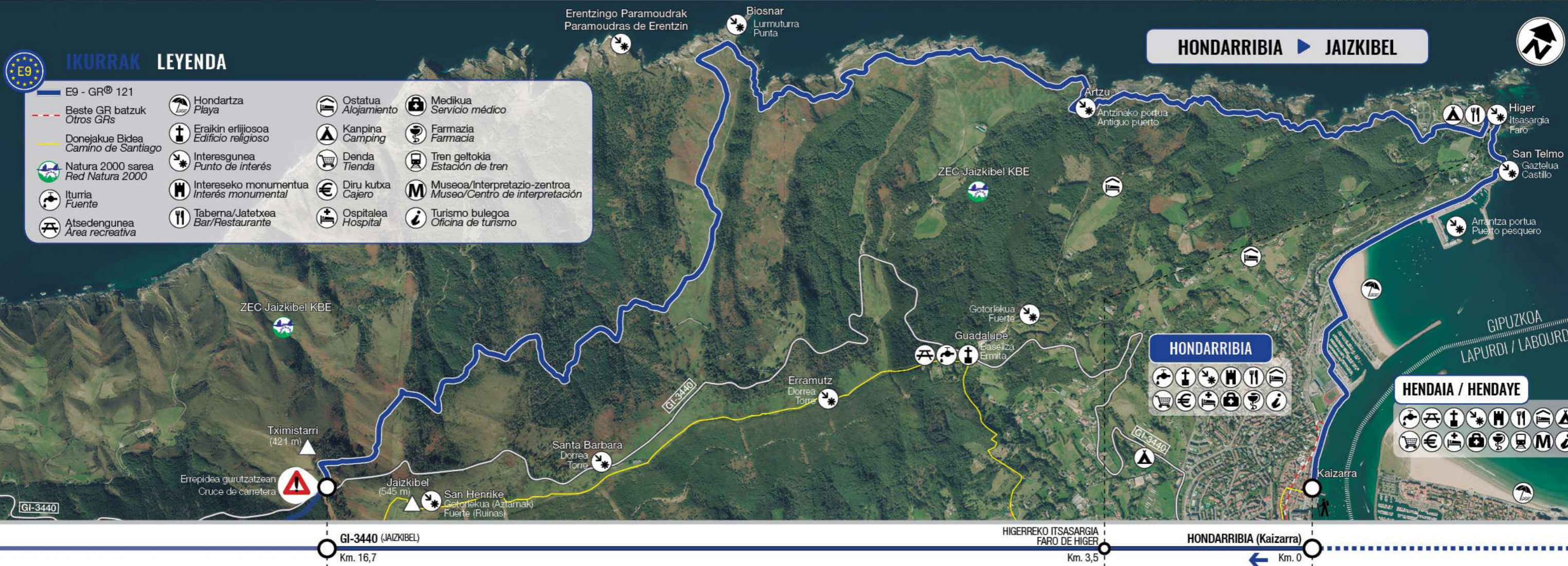
Km 24,5 954 m 8h 05'



EUSKADI BASQUE COUNTRY

IKURRAK LEYENDA

- E9 - GR® 121
- Beste GR batzuk / Otros GRs
- Donejakue Bidea / Camino de Santiago
- Natura 2000 sarea / Red Natura 2000
- Iturria / Fuente
- Atsedengunea / Area recreativa
- Hondartza / Playa
- Eraikin erlijiosoa / Edificio religioso
- Interesgunea / Punto de interés
- Intereseko monumentua / Interés monumental
- Taberna/Jatetxea / Bar/Restaurante
- Ostalua / Alojamiento
- Kanpina / Camping
- Denda / Tienda
- Diru kutxa / Cajero
- Ospitalea / Hospital
- Medikua / Servicio médico
- Farmazia / Farmacia
- Tren geltokia / Estación de tren
- Museoa/Interpretazio-zentroa / Museo/Centro de interpretación
- Turismo bulegoa / Oficina de turismo



HONDARRIBIA ► JAIZKIBEL

HONDARRIBIA

HENDAIA / HENDAYE

GI-3440 (JAIZKIBEL) Km. 16,7

HIGERREKO ITSASARGIA FARO DE HIGER Km. 3,5

HONDARRIBIA (Kaizarra) Km. 0

