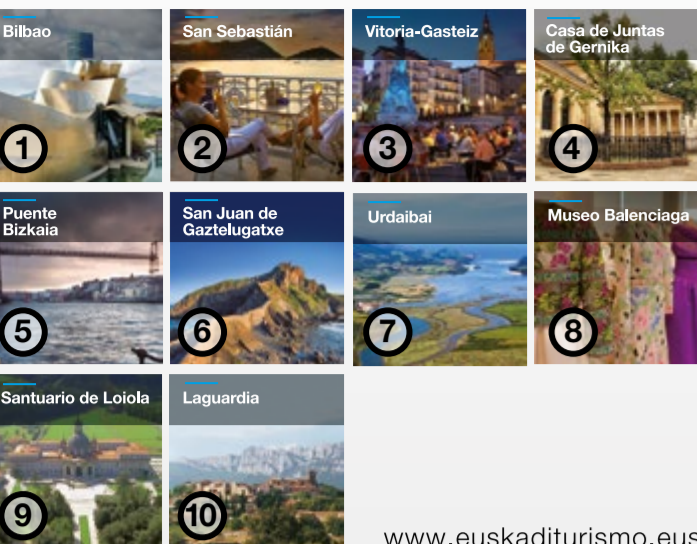




# Ezinbesteko 10ak

## Los 10 imprescindibles de Euskadi

# 10



www.euskaditurismo.eus

Asko dira Euskadi ezinbesteko jomuga bihurtzen duten arazoak. Berehala konturatuko zara bertako jendea eta historia ezagutzen duzunean, hiriek amesten duten ondarea ikustean, eta, hark eta hobeto, mahai on baten inguruan hitzaintzen duzunean.

Son muchos los motivos que hacen de Euskadi un destino imprescindible. Lo ves a comprobar cuando conocas su gente, su historia y su rico y variado patrimonio y aun mejor cuando lo comentas en torno a una buena mesa.

### EUSKADIRA DATOZEN TURISTA ETA BITARIENTZAKO GIZABIDE DEKALOGOA

#### DECÁLOGO DE CIVISMO PARA TURISTAS Y VISITANTES DE EUSKADI

- Ondare naturala eta kulturala herri guztiena da, goza ezazu, gorde itzazu hain balore umbertasak eta sailhestu hain biziraupena arriskuan jar dezaketen eragin negatibok.
- El Patrimonio Natural y Cultural pertenece a todos los pueblos, disfrútalo, presérvalo sus valores universales y evita impactos negativos que comprometan su supervivencia.
- Es suntu espezie inbaditzailek eta ez hantzu habeshatuko flora eta fauna, eta espezie horietatik eratorritako produktur ere. Ez ateratu materialik interesekoak diren eraketa geologikotatik.
- No introduzcas especies invasoras ni adquiras flora y fauna protegida, ni productos derivados de dichas especies. Tampoco extrigas material de las formaciones geológicas de interés.
- Eskidin zarata egitas balio naturala eta kultural handiko guneetan eta ez eragin suntu-distortsioak.
- Evita el ruido en las zonas de mayor valor natural y cultural y no introduzcas distorsión acústica.
- Ez eragin suntu, horretarako egokitu behar gurentzat izan eziteko zonalak, zonalak, zonalak zonalak izan dituzten suntu eragin bultzaketak, berriki hasitako eta eremu mendebaldeak.
- No hagas fuego, salvo en las zonas habilitadas para ello, ni tress collitas al suelo ya que podrían provocar incendios difíciles de sofocar especialmente en zonas boscosas y áreas montañosas.
- Ez kontsumitu beharrek den baino ur eta energia gehiagorik, eta kudeatu hondakinak modu arduratsuan, hau da, ez utzi zaborrik edozein lekutan eta erabili itzazu berehala selektiboki edukirik.
- No consumas más agua y energía de la necesaria y desecha de los residuos de forma responsable sin dejar basura a tu paso, utilizando los contenedores de separación selectiva.
- Estabi alihak eta gubieru auto edo motora, Juan onoz, bizikletak edo garrak publikoan ahal duzun guztian.
- Minimiza los desplazamientos en coche o en moto. Organiza traslados a pie, en bici o con transporte público siempre que puedas.
- Aukeratu establezimendu turistiko arduratsuek, hau da, birzikapenerako, energia eta ura aurrekontean, eta balio komunitarioa aintzat hartuz naturala eta kulturala errespetatuz erabiltzeko.
- Elige establecimientos turísticos responsables que tengan en cuenta el reciclaje, el ahorro de energía y agua, y el respeto a la comunidad local y al patrimonio natural y cultural.
- Ahal baduzu, kontsumitu tokiko produktuek: bertako gastronomian, kulturaz eta artisautzaz gozatzeko gain, inguruaren babestean eta eragin jasangarria sustatzen lagunduko duzu.
- Si tienes ocasión consume productos locales, porque además de disfrutar de la gastronomía, cultura y artesanía locales, estás contribuyendo a la conservación y desarrollo sostenible del entorno.
- Errespetatu ibra itazu bestak, hain duintasuna gaitzak, berdinak berdinak.
- Trata a las personas con respeto, preservando su dignidad, tratándolas de igual a igual.
- Hadatu bisitatzeko duzun inguruen edertasuna eta interesa; izan ere, turismo arduratsuan aile egiten baduzu, denboran zehar itarungo du.
- Divulda la belleza e interés del entorno que visitas, ayudando a que un turismo responsable en la zona, contribuya a su mantenimiento a lo largo del tiempo.

**PARQUE NATURALAK**  
PARQUES NATURALES

**PARKETXE**  
CASA DE PARQUE

**URDAIBAI BIOSFERA ERRESERBA**  
RESERVA DE LA BIOSFERA DE URDAIBAI

**EUSKAL KOSTALDEKO GEOPARKEA**  
GEOPARQUE DE LA COSTA VASCA

**IBILBIDEAK**  
PASEOS

**BIDE BERDEAK**  
VIAS VERDES

**DONEJAKUE BIDEA**  
CAMINO DE SANTIAGO

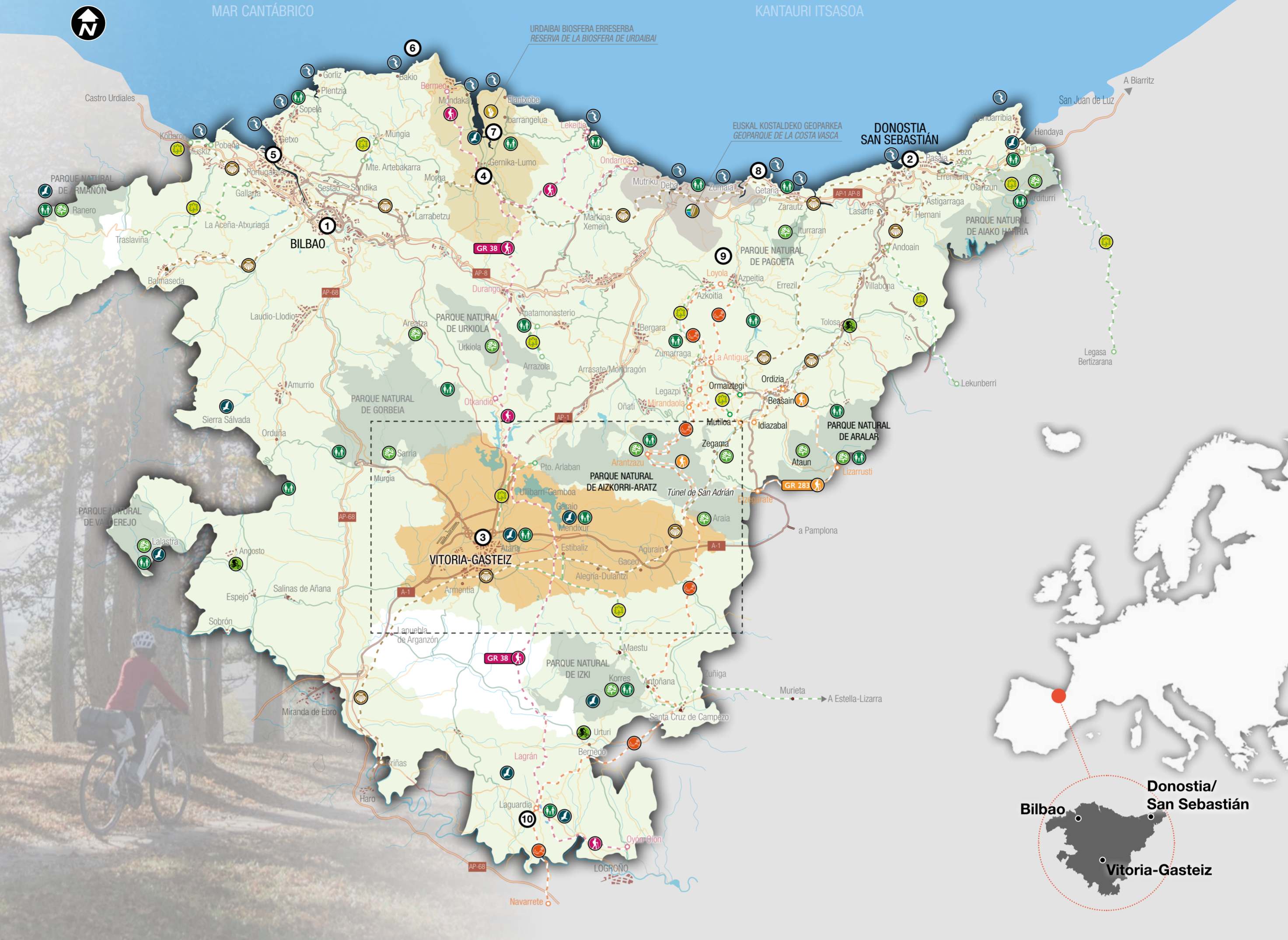
**INAZIOTAR BIDEA**  
CAMINO IGNACIANO

**BIRDING EUSKADI**

**CENTROS BTT EUSKADI ZENTROAK**

**SURFING EUSKADI**

**GR 283**  
IDIAZABAL GAZTAREN IIBILBIDEA  
RUTA DEL QUESO IDIAZABAL



### INONDIK INORA GALDU EZIN DITUZUNAK

#### QUE NO TE PUEDES PERDER

ibilbide osoan barrena nonahi aurkitzen dugu artea, ondarea eta kultura. Arabako lurraldeak duen kokapen geografikoari esker, hainbat herriren inguruko eta kokaketa biturri da mendeetan zehar, eta hain guztien atzariak nabari dira gaur egun ere. Trikuharrak, eliza erromanoak, pinturak, gotorleku-herriak, Eri Aroko auzok, etab. Lur honen historia azken batean, bidaiari orok ezinbestean ezagutu behar duena.

Toda la ruta está salpicada de arte, patrimonio y cultura. Su situación geográfica dentro del territorio alavés la ha convertido a lo largo de los siglos en un lugar de paso y asentamiento de gentes cuya huella permanece hoy inalterable. Dormenes, iglesias románicas, pinturas, pueblos fortaleza, barrios medievales... Historia de esta tierra que ningún viajero se puede perder.

- SANTA MARIA KATEDRALA**  
CATEDRAL DE SANTA MARIA  
Bisitaldi gidatuak eta erreserbak egiteko / Visitas guiadas y reservas en: www.catedralvitoria.eus
- FOURNIER KARTA-MUSEOA**  
MUSEO FOURNIER DE NAIPES  
www.araba.eus/web/museosnaipes
- ABASTO-MERKATUA**  
MERCADO DE ABASTOS  
Sarrera librea / Libre acceso. www.fundacionabastos.com
- ERDI AROKO ALMENDRA**  
ALMENDRA MEDIEVAL  
www.vitoria-gasteiz.com
- ARTIUM MUSEOA**  
MUSEO ARTIUM  
www.artium.org
- AGURAINO HIRIGUNE HISTORIKO ETA MONUMENTALA / CASCO HISTÓRICO Y MONUMENTAL DE SALVATIERRA**  
Bisitaldi gidatuak eta erreserbak egiteko / Visitas guiadas y reservas en: www.arabakolautada.eus
- ALAIZAKO ETA GAZEKO ELIZATOKO PINTURA GOTIKOAK / PINTURAS GÓTICAS DE LAS IGLESIAS DE ALAIZA Y GAZEO**  
Alaiza / Gazeo  
Bisitaldi gidatuak eta erreserbak egiteko / Visitas guiadas y reservas en: www.arabakolautada.eus
- SORGINETXKO TRIKUHARRIA ETA AIZKOMENDIKO TRIKUHARRIA / DOLMEN DE SORGINETXE Y DOLMEN DE AIZKOMENDI**  
Arrizala / Egiatz  
www.arabakolautada.eus
- ESTIBALITZEKO BASILIKA ERROMANIKOA ETA ERROMANIKOAREN INTERPRETATZIO-ZENTROA / BASILICA ROMÁNICA DE ESTIBALIZ Y CENTRO DE INTERPRETACIÓN DEL ROMÁNICO.**  
Estibaliz  
Bisitaldi gidatuak eta erreserbak egiteko / Visitas guiadas y reservas en: www.alavamedieval.com

### ARABAKO IIBILBIDE BERDEEN SAREA

#### RED DE ITINERARIOS VERDES DE ÁLAVA

Arabako Foru Aldundiak, Toki Erakundeekin elkarlanean, 20 urtefik gora daramatza ARABAKO IIBILBIDE BERDEEN SAREA garatzeko lanean. Seinaleztatutako bideen sareak mila kilometrotik gora dauka dagoneko. Hori esker, herriarek Arabako natura- eta landa-inguruen hurbiltzeko aukera dute, kanoz edo bizikletaz lurraldeko balio edereaz gozatzeko: natura, kultura eta paisaia.

La Diputación Foral de Álava, en colaboración con las Entidades Locales, lleva trabajando más de 20 años en el desarrollo de la RED DE ITINERARIOS VERDES DE ÁLAVA, red que ya supera el millar de kilómetros de caminos señalizados. Gracias a ello, la ciudadanía puede acercarse al medio natural y rural de Álava caminando o en bicicleta y disfrutar de los valores naturales, culturales y paisajísticos del territorio.

El territorio alavés alberga una gran diversidad biológica: más de un cuarto de su superficie está protegida, formando parte del sistema de Parques Naturales y Biotopos Protegidos de Euzkadi y de la Red Natura 2000 europea. Sobre este valioso territorio se ha ido tejendo la Red de Itinerarios Verdes, que permite una aproximación sostenible y respetuosa.

**Arabako ibilbide berdeen sarea** Red de Itinerarios Verdes de Álava

**Informazio puntuak**  
Puntos de información

**IBILBIDE LABURRAK** ETA TOKIKO IIBILBIDEAK **PR-SL** **SENDEROS DE PEQUEÑO RECORRIDO Y LOCALES**

- PR-A 13 Posten errege bidea **1** PR-A 13 Camino Real de las Postas
- PR-A 20 Betoño Haltzeko basabidea **2** PR-A 20 Colada de Peña Betoño
- PR-A 34 Zabalata eta Lanos gazteluen ibilbideak **3** PR-A 34 Ruta de los Castillos de Portilla y Ocio
- SL-A 35/36 Gesaltza Añana, Caicedo Yuso eta Aretxo antzira eta La Uña Haltzeko ibilbide berdeak **4** SL-A 35/36 Senderos Verdes de Salinas de Añana, Lago de Caicedo Yuso y Peña de la Uña
- PR-A 61 Arabako Mendialdeko ibilbide zirkulara **5** PR-A 61 Ruta Circular de la Montaña Alavesa

**ERROMES BIDEAK** **CAMINOS DE PEREGRINACIÓN**

- GR 120 Inaziotar Bidea **1** GR 120 Camino Ignaciano
- GR 282 Donejakue Bidea **2** GR 282 Camino de Santiago

**IBILBIDE LUZEAK** **GR** **SENDEROS DE GRAN RECORRIDO**

- GR 1 Bideidorr historikoa **1** GR 1 Sendero Histórico
- GR 25 Arabako Lautadako bira mendia magalean **2** GR 25 Vuelta a la Llanada Alavesa a pie de monte
- GR 38 Ardoaren eta arrainen ibilbidea **3** GR 38 Ruta del Vino y del Pescado
- GR 99 Ebroko bide naturala **4** GR 99 Camino Natural del Ebro
- GR 282 Artzaintza naturbidia **5** GR 282 Senda del Pastoreo
- GR 284 Sopenako errege bidea **6** GR 284 Camino Real de la Sopena

ARABAKO IIBILBIDE BERDEEN SAREA  
RED DE ITINERARIOS VERDES DE ÁLAVA

### GASTEIZKO ERAZTUN BERDEA

#### ANILLO VERDE DE VITORIA-GASTEIZ

Hiriko inguru degradatuek ingurumen- eta gizarte-alorrean lehenetazko prozesuaren emaitza da Gasteizko Eraztun Berdea. Hiri inguruko zenbait parkeek -Salburua, Zadorra, Zabalzana, Armentia, eta Olarizu- osatzen dute, hirian ingurua aisia-erabilerarako ia 1.000 hektareako eremu jarraitu naturala eratuz. Ekologia- eta paisaia-balio handiko guneak bitzen ditu Eraztun Berdeak, besteak beste Salburuko Hezeguneak eta Zadorra ibai, Europako Natura 2000 Sarearen barruan egonik galdorian dauden zenbait espezieen bizileku direnak, bisi europarraren edo baso-igul jauzkariaren bizileku adibidez.

El Anillo Verde de Vitoria-Gasteiz es el resultado de un proceso de recuperación ambiental y social de la periferia degradada de la ciudad. Está constituido por varios parques periurbanos -Salburua, Zadorra, Zabalzana, Armentia y Olarizu-, que forman un continuo natural y al mismo tiempo una gran área de uso recreativo de casi 1.000 hectáreas, en torno a la ciudad. El Anillo Verde alberga enclaves de alto valor ecológico y paisajístico, como los Humedales de Salburua y el río Zadorra, incluidos en Red Natura 2000 europea, que constituyen el hábitat de varias especies en peligro de extinción, como el visón europeo o la rana agil.

El Anillo Verde dispone además de diversos espacios y equipamientos para el uso público, como son las Huertas Ecológicas de Abesbuko y Olarizu, el Jardín Botánico de Olarizu y el Centro de Interpretación de Salburua Ataria, en los que la ciudadanía tiene la posibilidad de participar en un variado programa de actividades relacionadas con la naturaleza. Está surcado por una extensa red de caminos peatonales y ciclistas, que permiten al visitante adentrarse en los parques y conocer los principales enclaves.

### Gasteizko hiriaren inguruko parkeak

#### Parques periurbanos de Vitoria-Gasteiz

- 1 SALBURUA** Azalera / Superficie: 206 ha
- 2 ZADORRA** Azalera / Superficie: 132 ha
- 3 ZABALGANA** Azalera / Superficie: 58 ha
- 4 ARMENTIA** Azalera / Superficie: 161 ha
- 5 OLARIZU** Azalera / Superficie: 60 ha



### INFORMAZIO GEHIAGORAKO

#### PARA AMPLIAR INFORMACIÓN

Turismo-zerbitzuak, Informazio-bulegoak, Lotura interesgarriak, Deskargak, Berriak...  
Servicios Turísticos, Oficinas de información, Enlaces de interés, Descargas, Novedades...

turismo.euskadi.eus/es/  
www.araba.eus  
www.vitoria-gasteiz.org  
www.arabakolautada.eus  
www.gorbealdeokokuadrilla.eus

